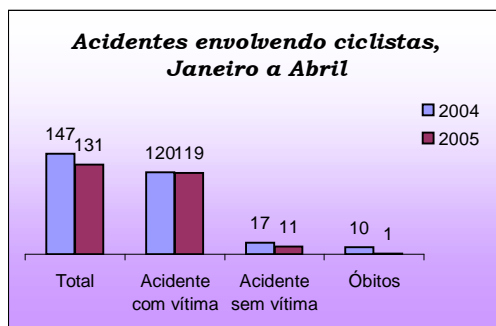


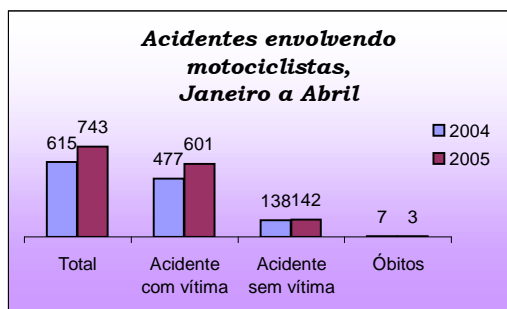


BOLETIM MENSAL DOS ACIDENTES DE TRÂNSITO

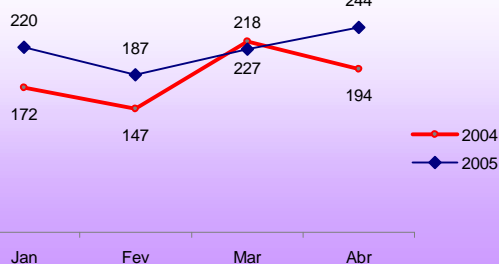
mês	Acidentes com vítima					
	2001	2002	2003	2004	2005	var 05/04
Jan	151	161	158	172	220	28
Fev	154	155	210	147	187	27
Mar	189	195	194	227	218	-4
Abr	202	199	210	194	244	26
Mai	192	184	218	217	-	-
Jun	191	184	221	245	-	-
Jul	197	164	201	198	-	-
Ago	200	173	202	235	-	-
Set	200	200	189	191	-	-
Out	197	208	214	227	-	-
Nov	184	174	188	196	-	-
Dez	195	202	219	198	-	-
Total	2252	2199	2424	2447	869	-
Média	188	183	202	204	217	-



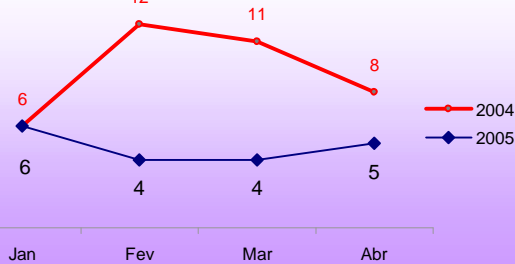
mês	Óbito					
	2001	2002	2003	2004	2005	var 05/04
Jan	5	6	5	6	6	0
Fev	3	2	6	12	4	-67
Mar	5	3	4	11	4	-64
Abr	2	3	6	8	5	-38
Mai	6	1	2	10	-	-
Jun	3	5	3	6	-	-
Jul	2	8	6	4	-	-
Ago	8	6	8	5	-	-
Set		8	6	5	-	-
Out	6	4	5	5	-	-
Nov	4	4	6	5	-	-
Dez	8	6	4	8	-	-
Total	52	56	61	85	19	-
Média	4,3	4,7	5,1	7,1	4,8	-



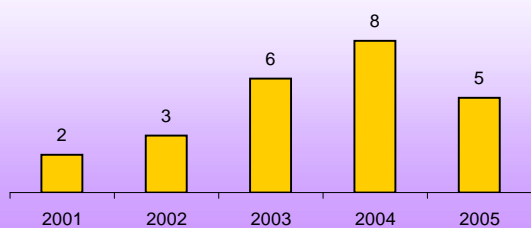
1-Acidentes com vítima 2004-2005



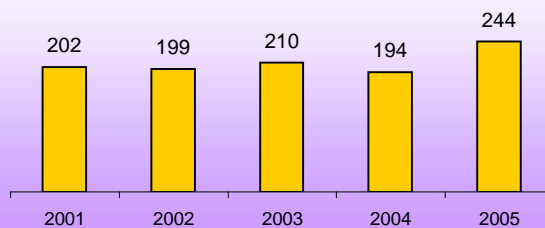
2-Acidentes com Óbito 2003-2005



3-Acidentes com Óbito Abril, 2001-2005



4- Acidentes com vítimas Abril, 2001 - 2005

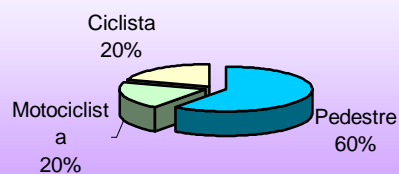




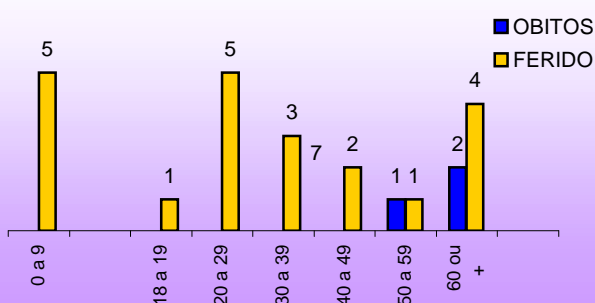
1- Acidentes com morte, por dia da semana e horário, Abril 2005

Horário	Dia da Semana							Total
	Seg	Ter	Quar	Quin	Sex	Sab	Dom	
0 - 5								
6 - 11	1					1		
12 - 17							1	
18 - 23								
Total	1	0	0	0	0	1	1	0

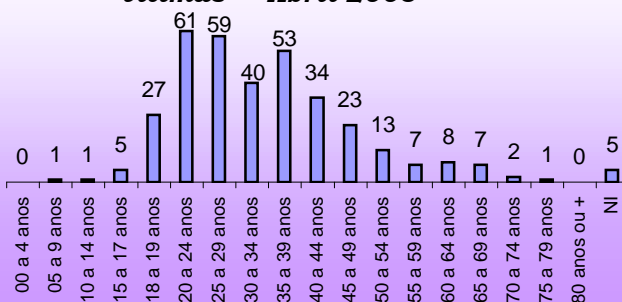
2-Vítimas Fatais Abril 2005



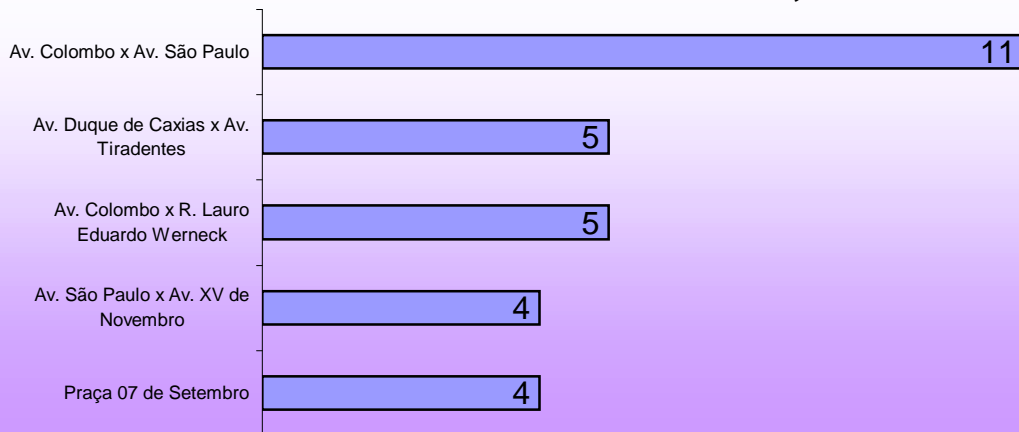
3- Atropelamentos, segundo idade das vítimas - Abril



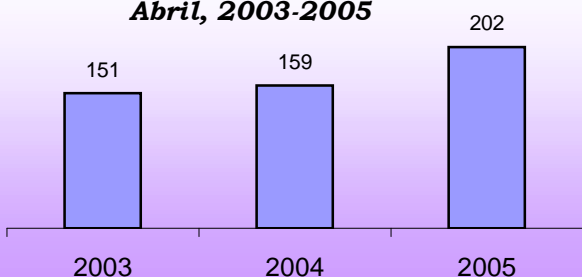
4- Idade dos condutores envolvidos em Acidentes de Trânsito com vítimas - Abril 2005



5 -Cruzamentos críticos em Acidentes de Trânsito, Abril 2005



6. Acidentes com motociclistas Abril, 2003-2005



7. Acidentes de Trânsito Abril 2005

